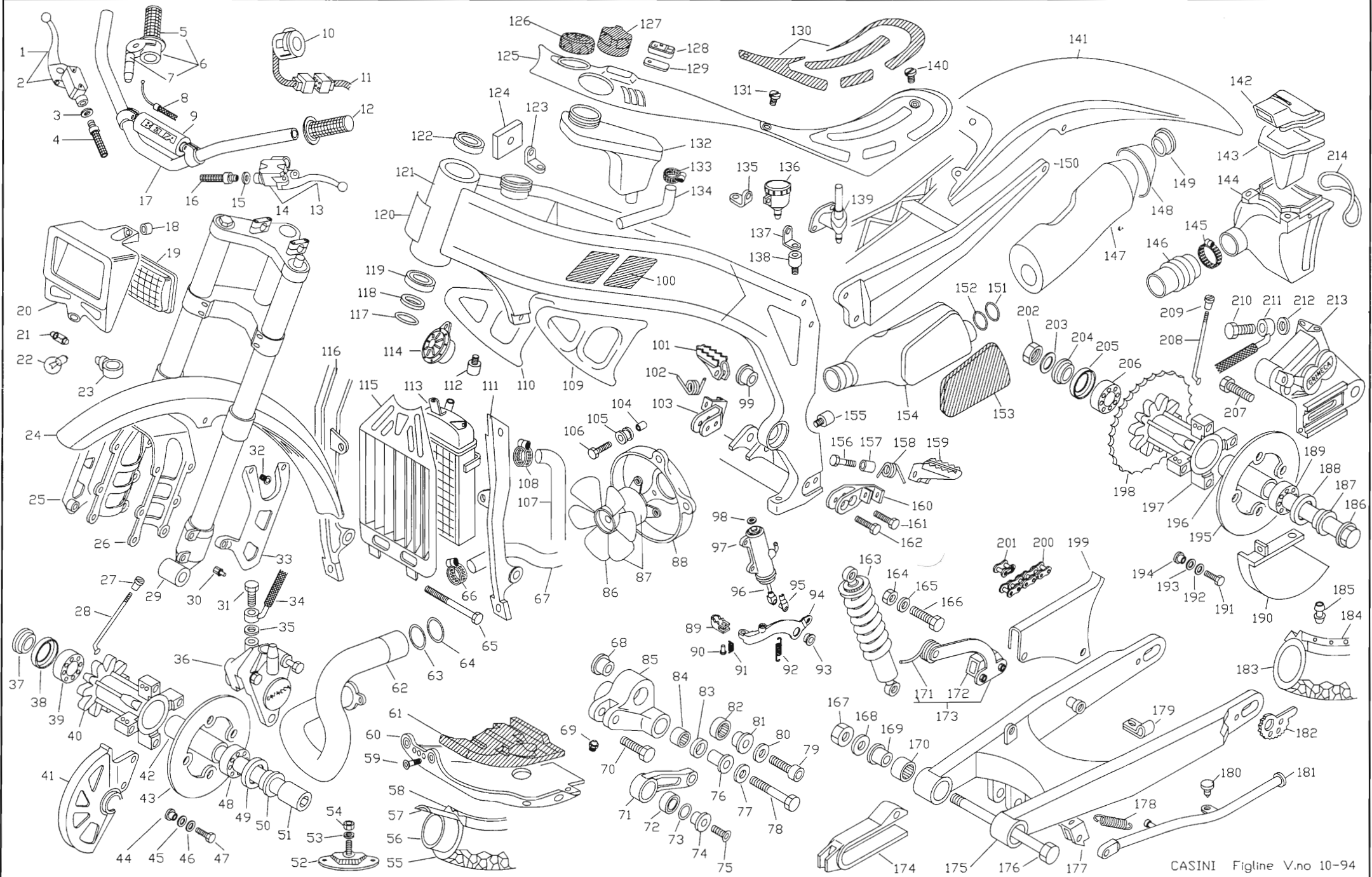


TELAIO

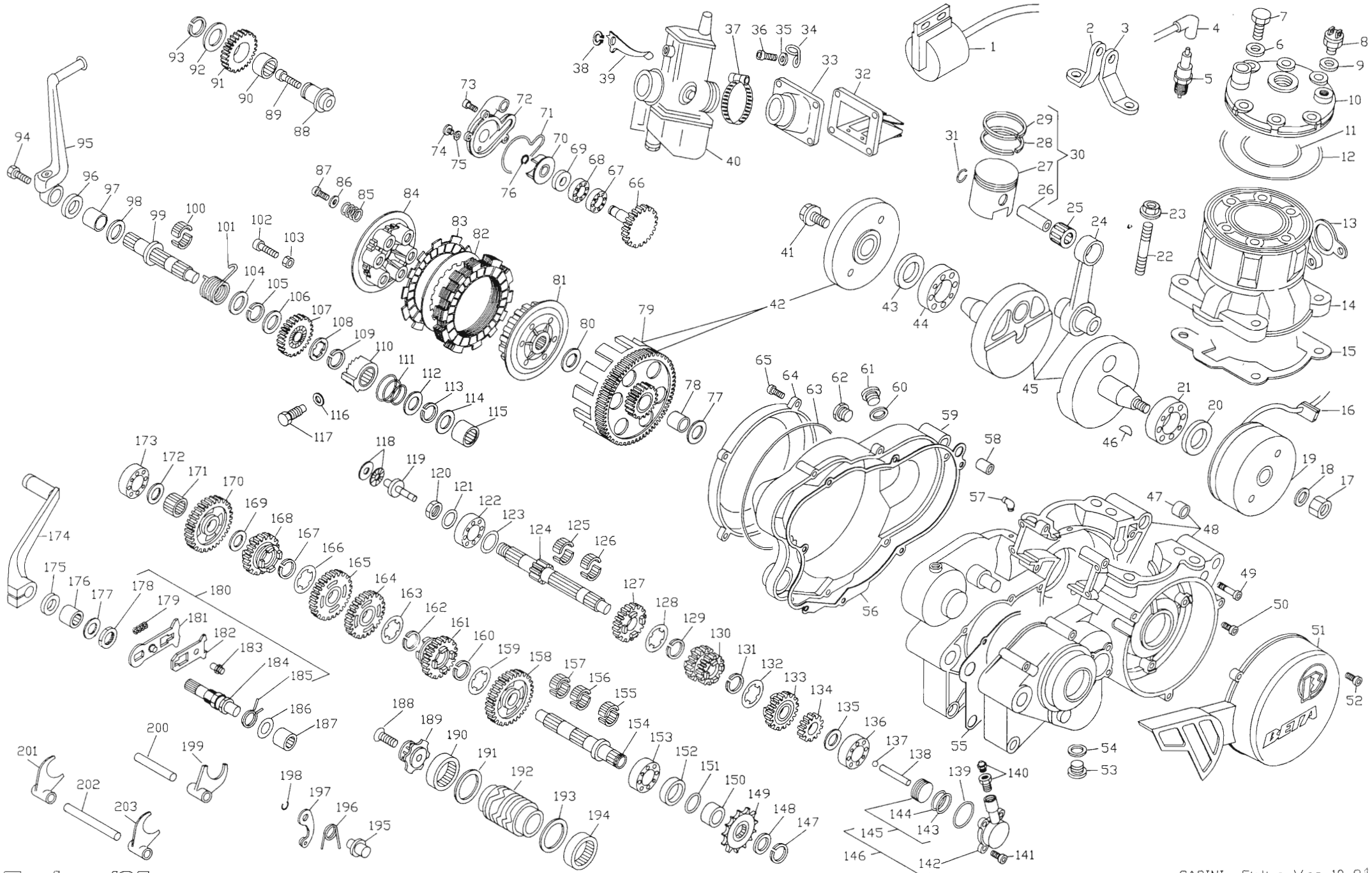
Techno '95



N.	CODICE	DESCRIZIONE	N.	CODICE	DESCRIZIONE	N.	CODICE	DESCRIZIONE	N.	CODICE	DESCRIZIONE
1	21-2706	LEVA FRENO NUDA	60	12-3218	CARTER PARASASSI	119	12-9830	CUSCINETTO CONICO	178	22-4700	MOLLA CAVALLETTO
2	21-0208	LEVA COMANDO FRENO ANT.	61	16-2332	GOMMA CARTER PARASASSI	120	29-0202	TARGHETTA DGM	179	15-1430	FASCETTA TUBO FRENO
3	16-5051	GUARNIZIONE IN RAME	62	29-1624	TUBO SCARICO	121	29-1128	TELAIO ANTERIORE	180	16-2949	GOMMINO BATTUTA CAVALL.
4	29-0911	TUBO FRENO A DISCO ANT.	63	10-6710	ANELLO DR 52.07 VYTON	122	12-9830	CUSCINETTO CONICO	181	12-3993-0-66	CAVALLETTO
5	22-1860	MANOPOLA GAS NUDA	64	10-6710	ANELLO DR 52.07 VYTON	123	28-9732	STAFFA PER REGOLATORE	182	29-1186	TENDICATENA
6	12-5503	COMANDO GAS C/MANOPOLE	65	11-6396	BULLONE 10x140	124	27-2807	REGOLATORE ELETTRONICO	183	12-8147	COPERTURA 4.00x18
7	12-5596	COPERCHIETTO COM.DO GAS	66	15-1523	FASCETTA 14/24	125	12-8851-0-75	COPRISERBATOIO	184	12-4292	CERCHIO POSTER. 18
8	29-1478-0-52	TRASMISSIONE GAS	67	29-1586	TUBO RADIAT-POMPA ACQUA	126	29-1051	TAPPO SERBATOIO	185	31-1000	VALVOLA ARIA TUBLESS
9	16-2359-0-53	GOMMA PROTEZ. MANUBRIO	68	11-2728	BOCCOLA FORC. FISS. BIL.	127	29-0140	TAPPO RADIATORE	186	25-5692	PERNO RUOTA POSTER.
10	13-3664	DIP LUCI NUDD	69	18-8351	INGRASSATORE BILANCIERE	128	12-0939	CONTA-KM CON CABLAGGIO	187	13-8573	DISTANZIALE POST. SX.
11	18-0149	IMPIANTO	70	11-6300	BULLONE 10x50	129	28-9516	STAFFA FISSAGG. CONTA-KM	188	25-9876	PROTEZIONE CUSCINETTO
12	22-1850	MANOPOLA NUDA	71	11-1973	BIELLETTA	130	28-0158-0-52	SELLA	189	12-9801	CUSCINETTO 20x42x12
13	21-0242-9	LEVA FRIZ. NUDA	72	28-9312	SNODO SFERICO	131	31-3054-0-52	VITE TTCIC 6x16 T15	190	12-8828-0-52	COPRIDISCO POSTER.
14	21-0242	LEVA COMANDO FRIZIONE	73	10-6645	ANELLO DR 20.63x2.62	132	28-8560	SERBATOIO LIQUIDO RAFFR.	191	11-4901	BULLONE 6x20
15	16-5051	GUARNIZIONE IN RAME	74	11-2884	BOCCOLA SNODO SFERICO	133	15-1524	FASCETTA 17/29	192	27-5751	RONDELLA 6x18
16	29-0909	TUBO FRIZIONE IDRAULICA	75	31-6397	VITE TSPCE 8x40	134	29-1587	TUBO RADIAT-SERB/LIQUIDO	193	22-3198	MOLLA A TAZZA
17	22-2045	MANUBRIO	76	13-4770	DISTANZIALE BILANCIERE	135	28-9529	STAFFA SERBATOIO OLIO	194	13-6200	DISTANZIALE TUBO FRENO
18	13-4616	DISTANZIALE	77	27-5400	RONDELLA 10x22	136	28-0510	SERBATOIO OLIO FRENI	195	13-3928	DISCO FRENO POST.
19	16-4703	GRUPPO OTTICO	78	11-6390	BULLONE 10x120	137	28-9534	STAFFA FISS. MARMITTA	196	13-6271	DISTANZ.LE POST. INTERNO
20	22-2846-0-69	MASCHERINA PORTAFARO	79	31-6561	VITE TCCE 10x85 SPEC.	138	28-9194	SILENT BLOCK	197	22-0799	MOZZO POSTERIORE
21	21-1559	LAMPADA 12V-10W	80	27-5400	RONDELLA 10x22	139	27-7995	RUBINETTO	198	12-8943	CORONA Z. 42
22	21-1564	LAMPADA 12V-25/25W	81	13-4760	DISTANZIALE BILANCIERE	140	31-3056-0-52	VITE TTCIC 6x20 T15	199	12-8486-0-52	COPRICATENA
23	25-2522-0-52	PASSAFILI TUBO FRENO	82	11-2787	BOCCOLA A RULLI 20x26x16	141	25-1961-0-75	PARAF. POSTER. C/DECALCO	200	12-0677	CATENA
24	25-1517-0-53	PARAF. ANTER. C/DECALCO	83	10-5400	ANELLO PARADILIO 15x24x5	142	12-7321-0-52	COPERCHIO SCATOLA FILTRO	201	22-1122	MAGLIA CATENA
25	25-9893-0-53	PROTEZIONE FORCELLA DX.	84	11-2251	BOCCOLA A RULLI 15x21x18	143	15-2605	FILTRO IN SPUGNA	202	13-2960	DADO 16x1,5
26	28-9838	SUPPORTO PARAFANGO	85	11-2038	BILANCIERE	144	28-1274-0-52	SCATOLA FILTRO	203	27-7121	RONDELLA 17x31x3
27	23-1010	NIPPLES RAGGIO ANTER.	86	31-2153	VENTOLA	145	15-1538	FASCETTA 33/53	204	13-8572	DISTANZIALE POST. DX.
28	27-2419	RAGGIO ANTER.	87	14-0101	ELETTRIVENTOLA	146	22-1364	MANICOTTO SCATOLA FILTRO	205	25-9876	PROTEZIONE CUSCINETTO
29	15-0801	FORCELLA	88	28-9801-0-52	SUPPORTO ELETTRIVENTOLA	147	28-9186	SILENZIATORE COMPLETO	206	12-9801	CUSCINETTO 20x42x12
30	12-4650	CHIODINO AD ESPANSIONE	89	22-9005	MOZZETTO CON PEDANINA	148	12-5432-0-59	CODINO SILENZIATORE	207	11-6502	BULLONE SUPPORTO SONDA
31	11-6504	BULLONE SPEC. TUBO FRENO	90	25-5445	PERNO PEDANINA FRENO	149	16-2960	GOMMINO PER SILENZIATORE	208	27-2496	RAGGIO POSTER.
32	31-2982	VITE TBCE 5x16	91	22-6209	MOLLA RITORNO PEDANINA	150	29-1129	TELAIETTO POSTERIORE	209	23-1003	NIPPLES RAGGIO POSTER.
33	25-9894-0-53	PROTEZIONE FORCELLA SX.	92	22-6217	MOLLA RITORNO PEDALE FR.	151	10-6668	ANELLO DR 28.25 VYTON	210	11-6504	BULLONE SPEC. TUBO FRENO
34	29-0911	TUBO FRENO A DISCO ANT.	93	11-2661	BOCCOLA PEDALE FRENO	152	10-6668	ANELLO DR 28.25 VYTON	211	29-0912	TUBO FRENO A DISCO POST.
35	16-5051	GUARNIZIONE IN RAME	94	25-2807	PEDALE FRENO	153	12-8841	COPRIMARMITTA CENTRALE	212	16-5051	GUARNIZIONE IN RAME
36	25-0304	PINZA FRENO ANTER.	95	28-9313	STAFFA BLOCC. ASTA FRENO	154	22-0335	MARMITTA CENTRALE	213	25-0306	PINZA FRENO POSTER.
37	13-8545	DISTANZIALE ANT. DX.	96	10-8450	ASTA POMPA FRENO POST.	155	28-9194	SILENT BLOCK	214	14-4001	ELASTICO FISSAGGIO
38	25-9876	PROTEZIONE CUSCINETTO	97	25-9117	POMPA FRENO POSTER.	156	11-5570	BULLONE 8x45			
39	12-9801	CUSCINETTO 20x42x12	98	16-5051	GUARNIZIONE RAME 10x15x1	157	13-4653	DISTANZIALE 8x12x17			
40	22-0719	MOZZO ANTERIORE	99	11-2640	BOCCOLA FISS. BIELLETTA	158	22-6202	MOLLA PEDANA SX.			
41	12-8826-0-53	COPRIDISCO ANTER.	100	25-9992-0-52	PROTEZIONE SERBAT. -SERIE-	159	25-3305	PEDANA P/PIEDI SX.			
42	13-6270	DISTANZ.LE ANTER. INTERNO	101	25-3300	PEDANA P/PIEDI DX.	160	28-9926	SUPPORTO PEDANA SX.	12-4303		CHIAVE CANDELA
43	13-3927	DISCO FRENO ANTER.	102	22-6201	MOLLA PEDANA DX.	161	11-5450	BULLONE 8x20	12-4354		CHIAVE A BRUGOLA SPEC.
44	13-6200	DISTANZIALE DISCO FRENO	103	28-9925	SUPPORTO PEDANA DX.	162	11-5545	BULLONE 8x30	13-2182		DADO
45	22-3198	MOLLA A TAZZA	104	11-2850	BOCCOLA	163	10-0371	AMMORTIZZATORE	13-3390		DECALCO PARAFANGO ANT.
46	27-5751	RONDELLA 6x18	105	28-9150	SILENT BLOCK	164	13-1901	DADO AUTOBLOCC. 10	13-3391		DECALCO PARAFANGO POST.
47	11-4951	BULLONE 6x25	106	11-4905	BULLONE C/ROND. 6x20	165	27-5400	RONDELLA 10x22	13-3394		DECALCO COMPLETAMENTO
48	12-9801	CUSCINETTO 20x42x12	107	29-1588	TUBO RADIAT-MOTORE	166	11-6371	BULLONE 10x20	13-3395		DECALCO MASCHERINA ANT.
49	25-9876	PROTEZIONE CUSCINETTO	108	15-1523	FASCETTA 14/24	167	13-2951	DADO SPEC FORCELLONE	15-0182		FANALINO POSTERIORE
50	13-8504	DISTANZIALE ANT. SX.	109	15-2341-0-53	FIANCHETTO RADIAT. SX.	168	27-6750	RONDELLA SPESS. 16x25	18-0142		IMPIANTO FANALINO POST.
51	25-5691	PERNO RUOTA ANTER.	110	15-2340-0-53	FIANCHETTO RADIAT. DX.	169	13-4920	DISTANZIALE FORCELL.	18-8700		INTERRUTTORE STOP
52	15-1750	FERMAFASCIONI ANTER.	111	29-1134	TELAIO COLLEGAMENTO SX.	170	11-2300	BOCCOLA A RULLI 22x28x18	21-1552		LAMPADA 12V-4W
53	27-4800	RONDELLA 8 GROWER	112	28-9194	SILENT-BLOCK	171	22-8111	MOLLA RITORNO TENDICAT.	27-0254-4-57		RUOTA ANTERIORE
54	13-1700	DADO 8x8	113	27-2363	RADIATORE	172	16-2250	GOMMINO TENDICATENA	27-0464-4-57		RUOTA POSTERIORE
55	12-7940	COPERTURA 2.75x21	114	10-0922	AVVISATORE ACUSTICO	173	25-2595	PATTINO TENDICAT. COMPL.	28-9292		SPECCHIO RETROVISORE
56	12-1641	CAMERA 2.75x21	115	16-4554-0-69	GRIGLIA RADIATORE	174	29-1008-0-52	TASSELLO GUIDACATENA	28-9526		STAFFA PER INTERR. STOP
57	15-3820	FLAP 21	116	29-1133	TELAIO COLLEGAMENTO DX.	175	15-4959	FORCELLONE			
58	12-4253	CERCHIO ANTER. 21	117	10-6686	ANELLO DR 34.6x2.62	176	25-5577	PERNO FORCELLONE			
59	31-6395	VITE TSPCE 8x30	118	10-6739	ANELLO PARAPOLVERE	177	28-9857-0-66	SUPPORTO CAVALLETTO			

PARTICOLARI NON FIGURANTI

Techno '95



MOTORE *Techno '95*

N.	CODICE	DESCRIZIONE	N.	CODICE	DESCRIZIONE	N.	CODICE	DESCRIZIONE	N.	CODICE	DESCRIZIONE
1	11.2064	BOBINA ATE ELETTRONICA	56	16.7168	GUARNIZIONE COP. FRIZ.	111	22.3656	MOLLA CONICA MANIC.	166	27.7387	RONDELLA SPEC. CAMBIO
2	28.9739	STAFFA TESTA SX	57	27.2347	RACCORDO PER SFIATO	112	27.7386	RONDELLA SPEC. DENTATA	167	28.2546	SEEGER 20 SW
3	28.9738	STAFFA TESTA DX	58	16.3701	GRAND RIFERIMENTO 9x15	113	28.2545	SEEGER 19 SW	168	18.6641.8	INGRANAGGIO 5 SU SEC.
4	27.1351	RACCORDO CANDELA	59	12.6266.0.57	COOPERCHIO FRIZIONE INT.	114	27.7386	RONDELLA SPEC. DENTATA	169	27.7356	RONDELLA SPESS. 18x27x0.8
5	12.2520	CANDELA RN3C	60	16.5360	GUARNIZIONE 16x22.5x1	115	11.2240	BOCCOLA A RULLI 15x21x12	170	18.4307.8	INGRANAGGIO 1 SU SEC.
6	27.4710	RONDELLA 8x16x1.5 RAME	61	29.1029	TAPPO ALIMENTAZ. OLIO	116	16.5200	GUARNIZIONE 12x16x1.5	171	16.1656	GABBIA 18x22x10
7	11.5548	BULLONE 8x40 PF C/ROND.	62	29.1003	TAPPO SPIA OLIO	117	11.6550	BULLONE SPEC. MANICOTTO	172	27.6450	RONDELLA SPESS. 15x25
8	29.1196	TERMOINTERRUTTORE	63	10.6734	ANELLO DR COP. FRIZ. EST.	118	16.1137	GABBIA REGGISP. 15x28x2	173	12.9400	CUSCINETTO 15x35x11
9	16.4950	GUARNIZIONE 8x20x1	64	12.6311.0.57	COOPERCHIO FRIZ. EST.	119	25.6041	PIATTELLO SPINGIDISCO	174	21.2115	LEVA COMANDO CAMBIO
10	29.1214.0.57	TESTA	65	31.3451	VITE BRUGOLA TCCE 6x20	120	13.2895	DADO SPEC. 14x1.25x7	175	10.4800	ANELLO PARAOILIO 12x22x5
11	10.6726	ANELLO DR VYTON 85x2	66	10.2773	ALBERO POMPA ACQUA	121	27.7476	RONDELLA FERMADADO	176	11.2220	BOCCOLA A RULLI 12x18x12
12	10.6727	ANELLO DR 114x117x1.78	67	12.9342	CUSCINETTO 10x22x6	122	12.9900	CUSCINETTO 20x52x15	177	27.6000	RONDELLA SPESS. 12x22
13	16.8070	GUARNIZIONE SCARICO	68	12.9341	CUSCINETTO 10x22x6 SCH.	123	27.7363	RONDELLA SPESS. 20x30	178	13.2952	DADO SPEC. 16x1.25x6
14	12.5184.0.57	CILINDRO D. 72.5	69	10.4461	ANELLO PARAOILIO 10x18x4	124	10.2337.8	ALBERO PRIMARIO	179	22.6801	MOLLA VENTAGLIO
15	16.6176	GUARNIZIONE BASE CIL.	70	31.2184	VENTOLA POMPA ACQUA	125	16.1487	GABBIA 16x21x10 2P	180	10.1318.8	ALBERO COM. CAMBIO COMPL.
16	16.3355	GOMMINO PASSAFILI	71	10.6736	ANELLO DR COP. POMPA A.	126	16.1487	GABBIA 16x21x10 2P	181	31.2097.8	VENTAGLIO C/PERNO
17	13.2711	DADO SPEC. 16x1.25 CH.24	72	12.6793.0.57	COOPERCHIO POMPA ACQUA	127	18.3849.8	INGRANAGGIO 5 SU PRIM.	182	31.2098.8	VENTAGLIO SCORR. C/PERNO
18	27.5776	RONDELLA SPEC. VOLANO	73	31.3000	VITE BRUGOLA TCCE 5x16	128	27.7386	RONDELLA SPEC. CAMBIO	183	25.4523	PERNO RICHIAMO MOLLA
19	31.0323	VOLANO ELETTRONICO	74	31.8000	VITE SPEC. 6x7	129	28.2545	SEEGER 19 SW	184	10.1318	ALBERO COMANDO CAMBIO
20	10.6466	ANELLO PARAOILIO 25x40x7	75	16.4750	GUARNIZIONE 6x12x1.5	130	18.3772.8	INGRANAGGIO 3/4 SU PRIM.	185	22.7202	MOLLA RITORNO CC
21	12.9956	CUSCINETTO 30x62x16	76	28.2266	SEEGER 9E	131	28.2545	SEEGER 19 SW	186	27.6000	RONDELLA SPESS. 12x22
22	25.9808	PRIGIONIERO 8x46	77	27.7348	RONDELLA AS 20x35x1	132	27.7386	RONDELLA SPEC. CAMBIO	187	11.2220	BOCCOLA A RULLI 12x18x12
23	13.1712	DADO M8 FLANGIATO	78	11.2713	BOCCOLA ACC. 20x25x20.5	133	18.3877.8	INGRANAGGIO 6 SU PRIM.	188	31.3051	VITE TSPCE 6x30
24	11.0372.8	BIELLA COMPLETA	79	12.2078	CAMPANA FRIZ.	134	18.3221.8	INGRANAGGIO 2 SU PRIM.	189	12.1910	CAMMA ARRESTO MARCE
25	16.1670	GABBIA 18x22x22	80	27.6589	RONDELLA SPEC. TAMBUR.	135	27.6450	RONDELLA SPESS. 15x25	190	11.2340	BOCCOLA A RULLI 30x37x12
26	28.9412	SPINOTTO 18x52	81	29.0962	TAMBURINO FRIZ.	136	12.9400	CUSCINETTO 15x35x11	191	27.7425	RONDELLA SPESS. 30x38
27	25.8657	PISTONE D. 72.5	82	13.3836	DISCO ACCIAIO	137	28.9021	SFERA D. 6	192	12.1969	CAMMA
28	28.5220	SEGMENTO D. 72.5	83	13.4331	DISCO SUGHERITE	138	10.8826	ASTA COMANDO FRIZ.	193	27.7425	RONDELLA SPESS. 30x38
29	28.5220	SEGMENTO D. 72.5	84	12.2960	CAPPELLOTTO FRIZ.	139	10.6670	ANELLO DR 29x32x1.5	194	11.2340	BOCCOLA A RULLI 30x37x12
30	25.8657.8	PISTONE COMPLETO D. 72.5	85	22.6507	MOLLA FRIZ.	140	11.6503	BULLONE CON SFIATO	195	25.5443	PERNO LEVA ARR. MARCE
31	10.4260	ANELLO FERMA SPINOTTO	86	27.4200	RONDELLA 6x18	141	31.2991	VITE BRUGOLA TCCE 5x12	196	22.3959	MOLLA ARRESTO MARCE
32	31.0214	VALVOLA ASPIRAZIONE	87	11.4801	BULLONE 6x16 TE	142	12.9191.9.57	CORPO POMPA COM. FRIZ.	197	21.1710	LEVA ARRESTO MARCE
33	27.2349	RACCORDO CARBURATORE	88	25.5319	PERNO INGRAN. RINVID	143	10.6652	ANELLO DR 23.52x1.78 EPDM	198	28.2270	SEEGER 10E
34	22.3932	MOLLA GUIDA TUBO FRIZIONE	89	31.6388	VITE BRUGOLA TCCE 8x15	144	10.6651	ANELLO DR 21.89x2.62	199	15.6459	FORCHETTA 28.5
35	27.4050	RONDELLA 6x13	90	16.1656	GABBIA 18x22x10	145	25.8691	PISTONE COMPL. POMPA FRIZ.	200	25.5111	PERNO FORCHETTA 10x103.5
36	31.3801	VITE BRUGOLA TCCE 6x25	91	18.6782	INGRANAGGIO RINVID	146	12.9191.0.57	CORPO POMPA C/PIST. COMPL.	201	15.6457	FORCHETTA 34.5
37	15.1538	FASCETTA	92	27.7256	RONDELLA SPESS. 18x27	147	28.2540	SEEGER 20E	202	25.5110	PERNO FORCHETTA 10x60
38	28.2257	SEEGER D.5	93	28.2530	SEEGER 18E	148	27.7386	RONDELLA SPEC. CAMBIO	203	15.6455	FORCHETTA 32.5
39	21.2750	LEVA COM. DISP. AVV.TO	94	11.5452	BULLONE 8x16 C/RONDDELLA	149	25.6083	PIGNONE CATENA Z.11			
40	12.0498	CARBURATORE	95	21.5517	LEVA MESSA IN MOTO	150	13.5521	DISTANZIALE PIGNONE CAT.			
41	11.6410	BULLONE SPEC. INGR. MOTORE	96	10.5800	ANELLO PARAOILIO 16x24x5	151	10.6644	ANELLO DR 20.35x1.78			
42	29.0729.8	TRAMISS. PRIM. C/CAMP.	97	11.3105	BOCCOLA SINTERIZZATA	152	10.6456	ANELLO PARAOILIO 25x35x7			
43	10.6466	ANELLO PARAOILIO 25x40x7	98	27.6750	RONDELLA SPESS. 16x25	153	12.9900	CUSCINETTO 20x52x15			
44	12.9956	CUSCINETTO 30x62x16	99	10.1513.8	ALBERO MESSA IN MOTO	154	10.2937.8	ALBERO SECONDARIO			
45	10.0667	ALBERO MOTORE	100	16.1487	GABBIA 16x21x10 2P	155	16.1657	GABBIA 18x22x10 2P			
46	12.4600	CHIAVETTA 3x3.7x9.7	101	22.7897	MOLLA RITORNO LEVA MM	156	16.1657	GABBIA 18x22x10 2P			
47	16.4150	GRAND RIFERIMENTO 13x13	102	31.3451	VITE BRUGOLA TCCE 6x20	157	16.1657	GABBIA 18x22x10 2P			
48	12.0629.0.57	CARTER	103	13.1150	DADO 6x3.5	158	18.5311.8	INGRANAGGIO 2 SU SEC.			
49	31.5901	VITE BRUGOLA TCCE 6x50	104	27.7362	RONDELLA 20x30x2	159	27.7387	RONDELLA SPEC. CAMBIO			
50	31.2983	VITE PIASTRA 5x14 TC1C	105	28.2545	SEEGER 19 SW	160	28.2546	SEEGER 20 SW			
51	12.6971.0.57	COOPERCHIO VOLANO	106	27.7362	RONDELLA 20x30x2	161	18.6711.8	INGRANAGGIO 6 SU SEC.			
52	31.3451	VITE BRUGOLA TCCE 6x20	107	18.1463.8	INGRANAGGIO MM	162	28.2546	SEEGER 20 SW			
53	29.0045	TAPPO OLIO C/CALAMITA	108	27.7386	RONDELLA SPEC. DENTATA	163	27.7387	RONDELLA SPEC. CAMBIO			
54	16.5360	GUARNIZIONE 16x22.5x1	109	28.2545	SEEGER 19 SW	164	18.5894.8	INGRANAGGIO 3 SU SEC.			
55	16.5573	GUARNIZIONE CARTER	110	22.1410.8	MANICOTTO MM	165	18.6482.8	INGRANAGGIO 4 SU SEC.			

PARTICOLARI NON FIGURANTI

12.0073.8	CAMBIO COMPLETO
22.0505.8	MESSA IN MOTO COMPLETA
28.0687.8	SERIE ANELLI PARAOILIO
28.0808.8	SERIE GUARNIZIONI