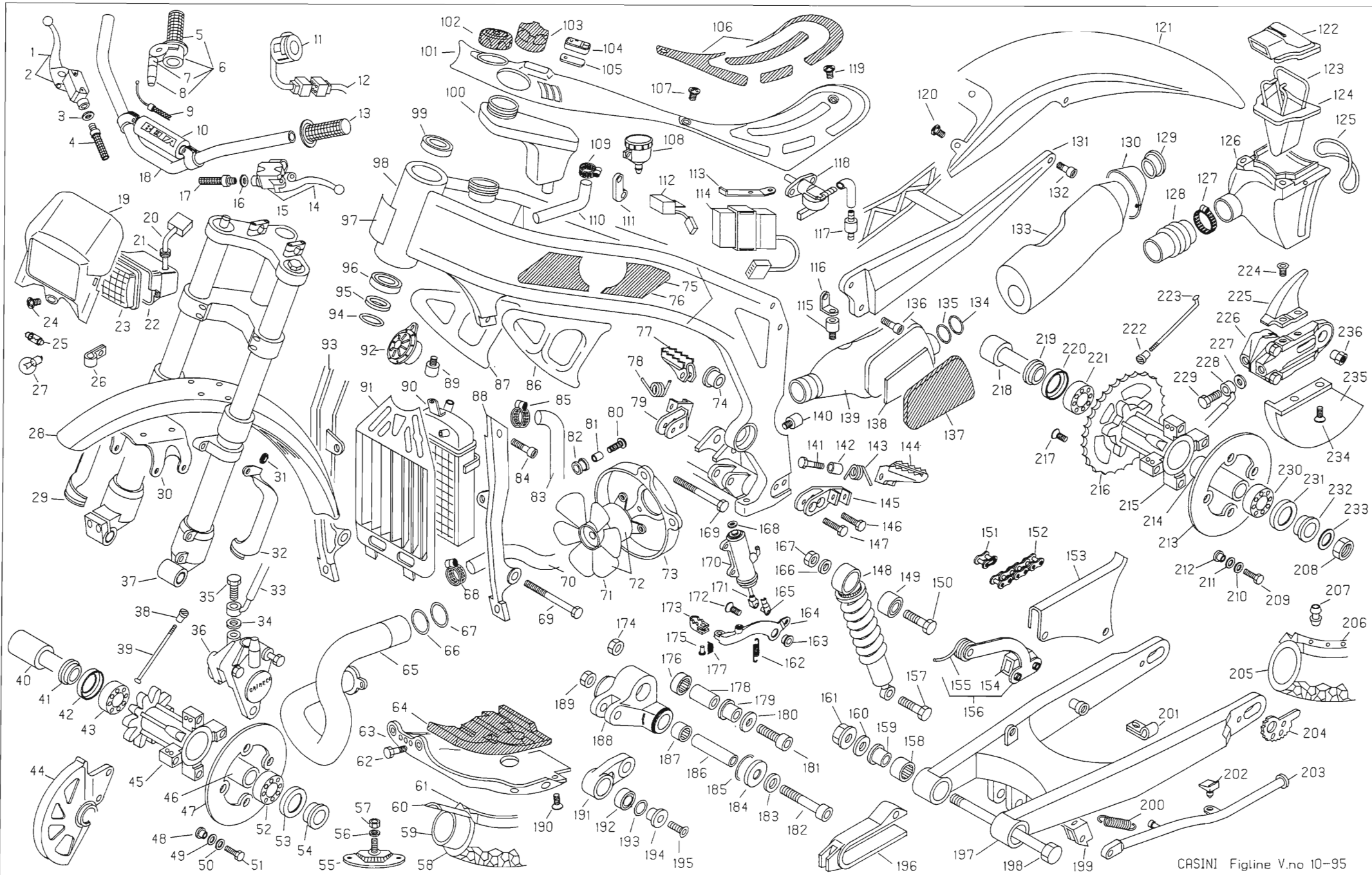


TELAIO

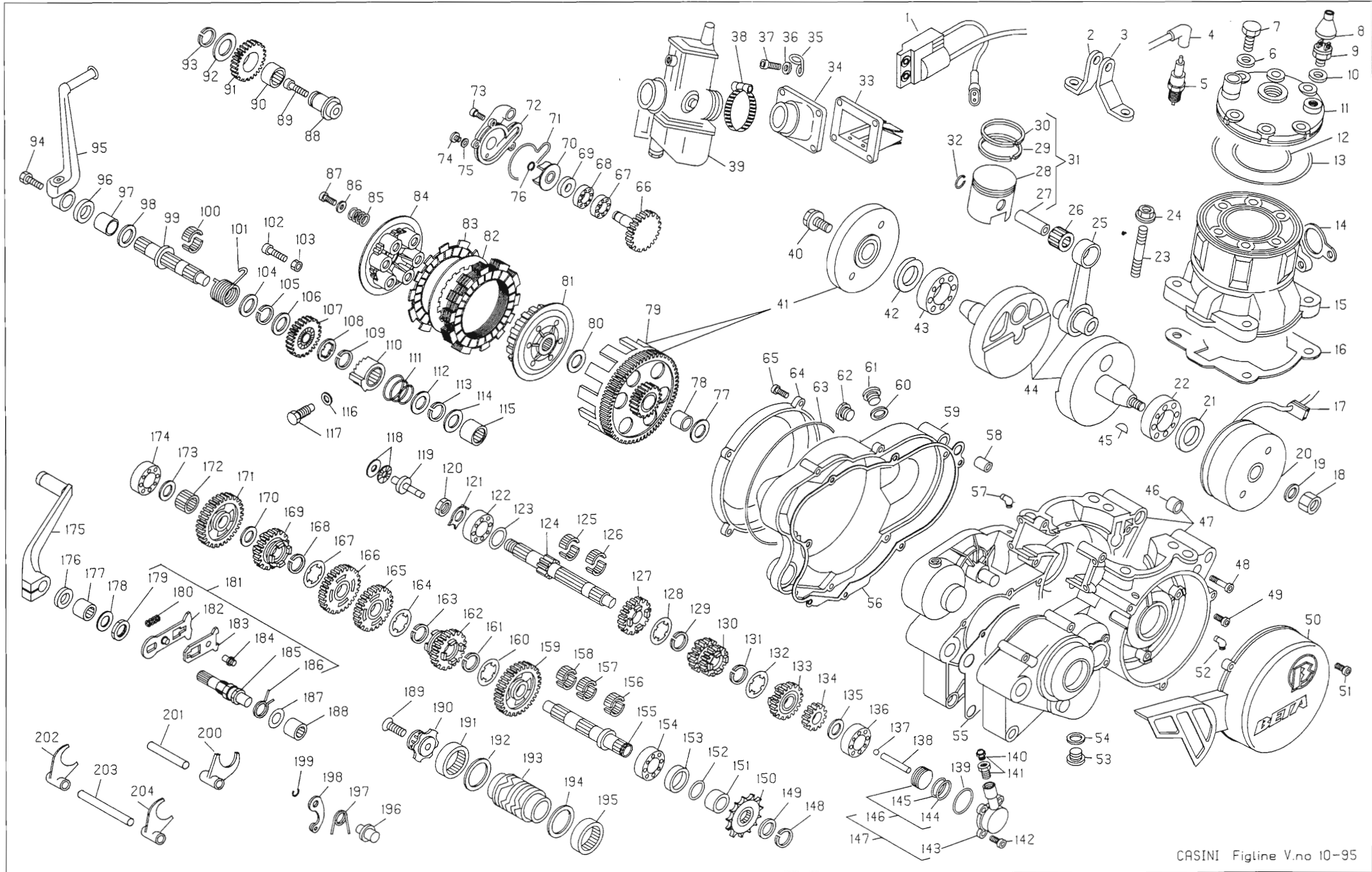
Techno '96



N.	CODICE	DESCRIZIONE	N.	CODICE	DESCRIZIONE	N.	CODICE	DESCRIZIONE	N.	CODICE	DESCRIZIONE
1	21-27070-0-68	LEVA FRENO NUDA	66	10-67100	ANELLO OR 52.07 VYTON	131	29-11290	TELAIETTO POSTERIORE	196	29-10080-0-52	TASSELLO GUIDACATENA
2	21-02050-0-68	LEVA COMANDO FRENO ANT	67	10-67100	ANELLO OR 52.07 VYTON	132	31-30750	VITE TBCE 6x15	197	15-49590	FORCELLONE
3	16-50510	GUARNIZIONE IN RAME	68	15-15230	FASCETTA 14/24	133	28-91860	SILENZIATORE COMPLETO	198	25-55770	PERNO FORCELLONE
4	29-09111	TUBO FRENO A DISCO ANT	69	11-63960	BULLONE 10x140	134	10-66680	ANELLO OR 28.25 VYTON	199	28-98570-0-66	SUPPORTO CAVALLETTO
5	22-18600	MANOPOLA GAS NUDA	70	29-15860	TUBO RADIAT-POMPA ACQUA	135	10-66680	ANELLO OR 28.25 VYTON	200	22-47010	MOLLA CAVALLETTO
6	12-55090	COMANDO GAS C/MANOPOLA	71	31-21530	VENTOLA	136	31-63890	VITE TCCE 8x20	201	15-14300	FASCETTA TUBO FRENO
7	12-55960	COPIRARCHIETTO COM.DD GAS	72	14-01000-1-00	ELETTRAVVENTOLA B4-NUDA	137	12-88410	COPRIMARMITTA CENTRALE	202	16-29490	GOMMINO BATTUTA CAVALL.
8	16-34080	GOMMINO DI PROTEZIONE	73	28-98010-0-52	SUPPORTO ELETTRAVVENTOLA	138	15-02500	FELTRO ISOLANTE	203	12-39930-0-66	CAVALLETTO
9	29-14790-0-52	TRASMISSIONE GAS	74	11-26400	BOCCOLA FISS. BIELLETTA	139	22-03350	MARMITTA CENTRALE	204	29-11860	TENDICATENA
10	16-23590-0-77	GOMMA PROTEZ. MANUBRIO	75	25-99600-0-52	PROTEZIONE SERBATOIO DX	140	28-91940	SILENT BLOCK	205	12-81470	COPERTURA 4.00x18
11	13-36640	DIP LUCI NUDDO	76	25-99610-0-52	PROTEZIONE SERBATOIO SX	141	11-55700	BULLONE 8x45	206	12-42920	CERCHIO POSTER. 18
12	18-01670	IMPIANTO	77	25-32520	PEDANA P/PIEDI DX.	142	13-46530	DISTANZIALE 8x12x17	207	31-10000	VALVOLA ARIA TUBLESS
13	22-18500	MANOPOLA NUDA	78	22-62010	MOLLA PEDANA DX.	143	22-62020	MOLLA PEDANA SX.	208	13-29600	DADO 16x15
14	21-27080-0-68	LEVA FRIZ. NUDA	79	28-99290	SUPPORTO PEDANA DX.	144	25-32530	PEDANA P/PIEDI SX	209	11-49010	BULLONE 6x20
15	21-02420-0-68	LEVA COMANDO FRIZIONE	80	31-30540-0-52	VITE TTLIC 6x16	145	28-99300	SUPPORTO PEDANA SX.	210	27-57510	RONDELLA 6x18
16	16-50510	GUARNIZIONE IN RAME	81	11-28500	BOCCOLA	146	11-54500	BULLONE 8x20	211	22-31980	MOLLA A TAZZA
17	29-09090	TUBO FRIZIONE IDRAULICA	82	28-91500	SILENT BLOCK	147	11-55450	BULLONE 8x30	212	13-62000	DISTANZIALE DISCO FRENO
18	22-20450	MANUBRIO	83	29-15880	TUBO RADIAT-MOTORE	148	10-03710	AMMORTIZZATORE	213	13-39310	DISCO FRENO POST
19	22-28690-0-77	MASCHERINA PORTAFARO	84	31-63880	VITE TCCE 8x15	149	28-93250	SNODO SFERICO	214	13-62710	DISTANZ. LE POST. INTERNO
20	18-01510	IMPIANTO COLLEG.TO GR.OTTICO	85	15-15230	FASCETTA 14/24	150	11-63710	BULLONE 10x70	215	22-08020-0-57	MOZZO POST. CON CUSCINETTI
21	28-91500	SILENT-BLOCK	86	15-23410-0-59	FIANCHETTO RADIAT SX.	151	22-11220	MAGLIA CATENA	216	12-89440	CORONA Z. 40
22	25-98720	PROTEZIONE GRUPPO OTTICO	87	15-23400-0-59	FIANCHETTO RADIAT DX.	152	12-06760	CATENA 5/8x1/4 P 98	217	31-63930	VITE TSPECE 8x20
23	16-47060	GRUPPO OTTICO	88	29-11340	TELAIO COLLEGAMENTO SX.	153	12-84860-0-52	COPRICALTENA	218	25-55760	PERNO RUOTA POSTER. "ERGAL"
24	31-30530-0-52	VITE TTLIC 6x12	89	28-91940	SILENT-BLOCK	154	16-22500	GOMMINO TENDICATENA	219	13-85720	DISTANZIALE POST. DX.
25	21-15570	LAMPADA 12V-18W	90	27-23630	RADIATORE	155	22-81110	MOLLA RITORNO TENDICAT.	220	25-98760	PROTEZIONE CUSCINETTO
26	25-25180	PASSAFILO	91	16-45540-0-59	GRIGLIA RADIATORE	156	25-25950	PATINO TENDICAT. COMPL.	221	12-98010	CUSCINETTO 20x42x12
27	21-15460	LAMPADA 12V-15W	92	10-09220	AVVISATORE ACUSTICO	157	11-63000	BULLONE 10x50	222	23-10030	NIPPLES RAGGIO POSTER.
28	25-15190-0-77	PARAF. ANTER. C/DECALCO	93	29-11330	TELAIO COLLEGAMENTO DX.	158	11-23000	BOCCOLA A RULLI 22x28x18	223	27-24960	RAGGIO POSTER.
29	25-98870-0-77	PROTEZIONE FORCELLA DX.	94	10-66660	ANELLO OR 34.6x2.62	159	13-49200	DISTANZIALE FORCELL.	224	31-26090	VITE TSPECE 4x10
30	28-98270	SUPPORTO PARAFANGO	95	10-67390	ANELLO PARAFANGO	160	27-67500	RONDELLA SPESS. 16x25	225	12-88060-0-52	COPRIDISCO POST SUP
31	13-54510	DISTANZIALE	96	12-98300	CUSCINETTO CONICO	161	13-29510	DADO SPEC. FORCELLONE	226	25-03030-0-68	PINZA FRENO POSTER.
32	25-98860-0-77	PROTEZIONE FORCELLA SX.	97	29-02020	TARGHETTA DCM	162	22-62170	MOLLA RITORNO PEDALE FR.	227	16-50510	GUARNIZIONE IN RAME
33	29-09111	TUBO FRENO A DISCO ANT	98	29-11480	TELAIO ANTERIORE	163	11-26610	BOCCOLA PEDALE FRENO	228	29-09140	TUBO FRENO A DISCO POST
34	16-50510	GUARNIZIONE IN RAME	99	12-98300	CUSCINETTO CONICO	164	25-28070	PEDALE FRENO	229	11-65040	BULLONE SPEC. TUBO FRENO
35	11-65040	BULLONE SPEC. TUBO FRENO	100	28-85600	SERBATOIO LIQUIDO RAFFR.	165	28-93130	STAFFA BLOCC. ASTA FRENO	230	12-98010	CUSCINETTO 20x42x12
36	25-03040-0-68	PINZA FRENO ANTER.	101	12-88510-0-68	COPRISERBATOIO	166	27-54000	RONDELLA 10x21	231	25-98760	PROTEZIONE CUSCINETTO
37	15-08030	FORCELLA	102	29-10510	TAPPO SERBATOIO	167	13-19010	DADO AUTOBLOCC 10	232	13-85730	DISTANZIALE POST. SX.
38	23-10100	NIPPLES RAGGIO ANTER	103	29-01400	NIPPO RADIATORE	168	16-50510	GUARNIZIONE RAME 10x15x1	233	27-71210	RONDELLA 17x31x3
39	27-24190	RAGGIO ANTER	104	12-09390	CONTRA-KM CON CABLAGGIO	169	11-63850	BULLONE 10x100	234	31-26200	VITE TCBCB 4x12
40	25-56810	PERNO RUOTA ANTER. "ERGAL"	105	28-95160	STAFFA FISSAGG. CONTRA-KM	170	25-91170	POMPA FRENO POSTER	235	12-88050-0-52	COPRIDISCO POSTER. INF
41	13-85430	DISTANZIALE ANT. DX.	106	28-01580-0-52	SELLA	171	10-84500	ASTA POMPA FRENO POST	236	13-21840	DADO SPECIALE
42	25-98760	PROTEZIONE CUSCINETTO	107	31-30530-0-52	VITE TTLIC 6x12	172	31-63940	VITE TSPECE 8x25			
43	12-98010	CUSCINETTO 20x42x12	108	28-05100	SERBATOIO OLIO FRENI	173	22-90050	MOZZETTO CON PEDANINA			
44	12-88260-0-77	COPRIDISCO ANTER.	109	15-15230	FASCETTA 14/24	174	13-21040	DADO AUTOBLOCC. SPEC.			
45	22-07190	MOZZO ANTERIORE	110	29-15870	TUBO RADIAT-SERB/LIQUIDO	175	25-54450	PERNO PEDANINA FRENO			
46	13-62700	DISTANZ. LE ANTER. INTERNO	111	28-95310	STAFFA SERBATOIO OLIO	176	11-27870	BOCCOLA A RULLI 20x26x16 2RS	12-43030		CHIAVE CANDELA
47	13-39270	DISCO FRENO ANTER.	112	27-28090	REGOLATORE ELETTRONICO	177	22-62090	MOLLA RITORNO PEDANINA	12-43540		CHIAVE A BRUGOLA SPEC.
48	13-62000	DISTANZIALE DISCO FRENO	113	28-95320	STAFFA FISSAGGIO CENTRALINA	178	13-47610	DISTANZIALE 10x20x34	13-21820		DADO INTERNA. STOP
49	22-31980	MOLLA A TAZZA	114	12-41810	CENTRALINA	179	11-27280	BOCCOLA FORC. FISS. BILANC	13-34010		DECALCO PARAFANGO ANT
50	27-57510	RONDELLA 6x18	115	28-91940	SILENT BLOCK	180	27-54250	RONDELLA SPEC	13-33990		DECALCO PARAFANGO POST
51	11-49510	BULLONE 6x25	116	28-95340	STAFFA FISS. MARMITTA	181	31-65620	VITE TCCE 10x80 SPEC.	13-33980		DECALCO COMPLEMENTO
52	12-98010	CUSCINETTO 20x42x12	117	15-24650	FILTRO BENZINA	182	31-65700	VITE TCCE 10x120 SPEC.	13-33960		DECALCO MASCHERINA ANT
53	25-98760	PROTEZIONE CUSCINETTO	118	27-79550	RUBINETTO	183	27-54000	RONDELLA 10x21	15-01820		FANALINO POSTERIORE
54	13-85060	DISTANZIALE ANT. SX	119	31-30560-0-52	VITE TTLIC 6x20	184	28-14090	SCODELLINO	16-33880		GOMMINO DI PROTEZIONE
55	15-17500	FERMAFRASCIONI ANTER	120	31-30540-0-52	VITE TTLIC 6x16	185	10-66620	ANELLO OR 25,12x1,78	18-01420		IMPIANTO FANALINO POST
56	27-48000	RONDELLA 8 CROWER	121	25-19680-0-68	PARAF. POSTER C/DECALCO	186	13-47710	DISTANZIALE 10x15x84	18-87000		INTERRUTTORE STOP
57	13-17000	DADO 8x8	122	12-73210-0-52	COPERCHIO SCATOLA FILTRO	187	11-22510	BOCCOLA A RULLI 15x21x18 RS	21-15520		LAMPADA 12V-4W
58	12-79400	COPERTURA 2.75x21	123	16-11210	GABBIA PER FILTRO	188	11-20470	BILANCIERE	27-02560-0-57		RUOTA ANT. COMPL. NON GOMMATI
59	12-16410	CAMERA 2.75x21	124	15-26050	FILTRO IN SPUGNA	189	13-21040	DADO AUTOBLOCC. SPEC.	27-02560-4-57		RUOTA ANT. COMPL. GOMMATI
60	15-38200	FLAP 21	125	14-00010	ELASTICO FISSAGGIO	190	31-63950	VITE TSPECE 8x30	27-04690-0-57		RUOTA POST. COMPL. NON GOMMATI
61	12-42530	CERCHIO ANTER. 21	126	28-12740-0-52	SCATOLA FILTRO	191	11-19730	BIELLETTA	27-04690-4-57		RUOTA POST. COMPL. GOMMATI
62	11-55050	BULLONE 8x25	127	15-15380	FASCETTA 33/53	192	28-93120	SNODO SFERICO	28-92920		SPECCHIO RETROVISORE
63	12-32180	CARTER PARASASSI	128	22-13640	MANICOTTO SCATOLA FILTRO	193	10-66450	ANELLO OR 20.63x2.62	28-95260		STAFFA PER INTERR. STOP
64	16-23320	GOMMA CARTER PARASASSI	129	16-29600	GOMMINO PER SILENZIATORE	194	11-28840	BOCCOLA SNODO SFERICO			
65	29-16240	TUBO SCARICO	130	12-54320-0-59	CODINO SILENZIATORE	195	31-63970	VITE TSPECE 8x40			

PARTICOLARI NON FIGURANTI

12-43030	CHIAVE CANDELA
12-43540	CHIAVE A BRUGOLA SPEC.
13-21820	DADO INTERNA. STOP
13-34010	DECALCO PARAFANGO ANT
13-33990	DECALCO PARAFANGO POST
13-33980	DECALCO COMPLEMENTO
13-33960	DECALCO MASCHERINA ANT
15-01820	FANALINO POSTERIORE
16-33880	GOMMINO DI PROTEZIONE
18-01420	IMPIANTO FANALINO POST
18-87000	INTERRUTTORE STOP
21-15520	LAMPADA 12V-4W
27-02560-0-57	RUOTA ANT. COMPL. NON GOMMATI
27-02560-4-57	RUOTA ANT. COMPL. GOMMATI
27-04690-0-57	RUOTA POST. COMPL. NON GOMMATI
27-04690-4-57	RUOTA POST. COMPL. GOMMATI
28-92920	SPECCHIO RETROVISORE
28-95260	STAFFA PER INTERR. STOP



N	CODICE	DESCRIZIONE	N	CODICE	DESCRIZIONE	N	CODICE	DESCRIZIONE	N	CODICE	DESCRIZIONE
1	11 20680	BOBINA ATE ELETTRONICA	56	16 71680	GUARNIZIONE COP FRIZ	111	22 36560	MOLLA CONICA MANIC.	166	18 64820 8	INGRANAGGIO 4 SU SEC.
2	28 97390	STAFFA TESTA SX	57	27 23470	RACCORDO PER SFIATO	112	27 73860	RONDELLA SPEC. DENTATA	167	27 73870	RONDELLA SPEC. CAMBIO
3	28 97380	STAFFA TESTA DX	58	16 37010	GRANO RIFERIMENTO 9x15	113	28 25450	SEEGER 19 SW	168	28 25460	SEEGER 20 SW
4	27 13550	RACCORDO CANDELA SCHERMATO	59	12 62660 0.57	COPERCHIO FRIZIONE INT	114	27 73860	RONDELLA SPEC. DENTATA	169	18 66410 8	INGRANAGGIO 5 SU SEC.
5	12 25210	CANDELA CHAMPION N7YCC	60	16 53600	GUARNIZIONE 16x22.5x1	115	11 22400	BOCCOLA A RULLI 15x21x12	170	27 73560	RONDELLA SPESS. 18x27x0.8
6	27 47100	RONDELLA 8x16x15 RAME	61	29 10290	TAPPO ALIMENTAZ OLIO	116	16 52000	GUARNIZIONE 12x16x1.5	171	18 43070 8	INGRANAGGIO 1 SU SEC.
7	11 55480	BULLONE 8x40 PF C/ROND.	62	29 10030	TAPPO SPIA OLIO	117	11 65500	BULLONE SPEC MANICOTTO	172	16 16560	GABBIA 18x22x10
8	16 33930	COMMINO DI PROTEZIONE	63	10 67340	ANELLO OR COP. FRIZ EST	118	16 11370	GABBIA REGGISP. 15x28x2	173	27 64500	RONDELLA SPESS. 15x25
9	29 11960	TERMOINTERRUTTORE	64	12 63110 0.57	COPERCHIO FRIZ EST	119	25 60410	PIATTELLO SPINGIDISCO	174	12 94000	CUSCINETTO 15x35x11
10	16 49500	GUARNIZIONE 8x20x1	65	31 34510	VITE BRUGOLA TCCE 6x20	120	13 28950	DADO SPEC. 14x1.25x7	175	21 21150	LEVA COMANDO CAMBIO
11	29 12090 0.57	TESTA	66	10 27730	ALBERO POMPA ACQUA	121	27 74760	RONDELLA FERMADADO	176	10 48000	ANELLO PARAOLIO 12x22x5
12	10 67260	ANELLO OR VYTON 85x2	67	12 93420	CUSCINETTO 10x22x6	122	12 99000	CUSCINETTO 20x52x15	177	11 22200	BOCCOLA A RULLI 12x18x12
13	10 67270	ANELLO OR 114x117x1.78	68	12 93410	CUSCINETTO 10x22x6 SCH.	123	27 73630	RONDELLA SPESS. 20x30	178	27 80000	RONDELLA SPESS. 12x22
14	16 80700	GUARNIZIONE SCARICO	69	10 44610	ANELLO PARAOLIO 10x18x4	124	10 23370 8	ALBERO PRIMARIO	179	13 29520	DADO SPEC. 16x1.25x6
15	12 51840 0.57	CILINDRO D. 72.5	70	31 21840	VENTOLA POMPA ACQUA	125	16 14870	GABBIA 16x21x10 2P	180	22 68010	MOLLA VENTAGLIO
16	16 61760	GUARNIZIONE BASE CIL.	71	10 67360	ANELLO OR COP. POMPA A.	126	16 14870	GABBIA 16x21x10 2P	181	10 13180 8	ALBERO COM. CAMBIO COMPL.
17	16 33550	COMMINO PASSAFILI	72	12 67930 0.57	COPERCHIO POMPA ACQUA	127	18 38490 8	INGRANAGGIO 5 SU PRIM.	182	31 20970 8	VENTAGLIO C/PERNO
18	13 27110	DADO SPEC. 16x1.25 CH 24	73	31 30000	VITE BRUGOLA TCCE 5x16	128	27 73860	RONDELLA SPEC. CAMBIO	183	31 20980 8	VENTAGLIO SCORR. C/PERNO
19	27 57760	RONDELLA SPEC. VOLANO	74	31 80000	VITE SPEC. 6x7	129	28 25450	SEEGER 19 SW	184	25 45230	PERNO RICHIAMO MOLLA
20	31 03220	VOLANO DIGITALE	75	16 47500	GUARNIZIONE 6x12x1.5	130	18 37720 8	INGRANAGGIO 3/4 SU PRIM.	185	10 13180	ALBERO COMANDO CAMBIO
21	10 64660	ANELLO PARAOLIO 25x40x7	76	28 22660	SEEGER 9E	131	28 25450	SEEGER 19 SW	186	22 72020	MOLLA RITORNO CC
22	12 99560	CUSCINETTO 30x62x16	77	27 73480	RONDELLA AS 20x35x1	132	27 73860	RONDELLA SPEC. CAMBIO	187	27 60000	RONDELLA SPESS. 12x22
23	25 98080	PRIGIONIERO 8x46	78	11 27130	BOCCOLA ACC. 20x25x20.5	133	18 38770 8	INGRANAGGIO 6 SU PRIM.	188	11 22200	BOCCOLA A RULLI 12x18x12
24	13 17120	DADO M8 FLANGIATO	79	12 20780	CAMPANA FRIZ.	134	18 32210 8	INGRANAGGIO 2 SU PRIM.	189	31 30510	VITE TSPCE 6x30
25	11 03720 8	BIELLA COMPLETA	80	27 65890	RONDELLA SPEC. TAMBUR.	135	27 64500	RONDELLA SPESS. 15x25	190	12 19100	CAMMA ARRESTO MARCE
26	16 16700	GABBIA 18x22x22	81	29 09620	TAMBURINO FRIZ	136	12 94000	CUSCINETTO 15x35x11	191	11 23400	BOCCOLA A RULLI 30x37x12
27	28 94120	SPINOTTO 18x52	82	13 38360	DISCO ACCIAIO	137	28 90210	SFERA D. 6	192	27 74250	RONDELLA SPESS 30x38
28	25 86570	PISTONE D. 72.5	83	13 43310	DISCO SUGHERITE	138	10 86260	ASTA COMANDO FRIZ.	193	12 19690	CAMMA
29	28 52200	SEGMENTO D. 72.5	84	12 29600	CAPPELLOTTO FRIZ.	139	10 66700	ANELLO OR 29x32x1.5	194	27 74250	RONDELLA SPESS 30x38
30	28 52200	SEGMENTO D. 72.5	85	22 65070	MOLLA FRIZ	140	28 91050	SFIATO	195	11 23400	BOCCOLA A RULLI 30x37x12
31	25 86570 8	PISTONE COMPLETO D. 72.5	86	27 42000	RONDELLA 6x18	141	11 65030	BULLONE CON SFIATO	196	25 54430	PERNO LEVA ARR. MARCE
32	10 42600	ANELLO FERMA SPINOTTO	87	11 48010	BULLONE 6x16 TE	142	31 29910	VITE BRUGOLA TCCE 5x12	197	22 39590	MOLLA ARRESTO MARCE
33	31 02140	VALVOLA ASPIRAZIONE	88	25 53190	PERNO INGRANAGGIO	143	12 91890 9.57	CORPO POMPA COM. FRIZ.	198	21 17100	LEVA ARRESTO MARCE
34	27 23490	RACCORDO CARBURATORE	89	31 63880	VITE BRUGOLA TCCE 8x15	144	10 66520	ANELLO OR 23.52x1.78 EPDM	199	28 22700	SEEGER 10E
35	22 39320	MOLLA GUIDA TUBO FRIZIONE	90	16 16560	GABBIA 18x22x10 2P	145	10 66510	ANELLO OR 21.89x2.62	200	15 64590	FORCHETTA 28.5
36	27 40500	RONDELLA 6x13	91	18 67820	INGRANAGGIO RINVIO	146	25 86930	PISTONE COMPL. POMPA FRIZ	201	25 51100	PERNO FORCHETTA 10x60
37	31 38010	VITE BRUGOLA TCCE 6x25	92	27 72560	RONDELLA SPESS. 18x27	147	12 91890 0.57	CORPO POMPA C/PIST COMPL	202	15 64570	FORCHETTA 34.5
38	15 15380	FASCETTA	93	28 25300	SEEGER 18E	148	28 25400	SEEGER 20E	203	25 51110	PERNO FORCHETTA 10x103.5
39	12 04890	CARBURATORE MIKUNI	94	11 54520	BULLONE 8x16 C/RONDELLA	149	27 73860	RONDELLA SPEC. CAMBIO	204	15 64550	FORCHETTA 32.5
40	11 64100	BULLONE SPEC INGR MOTORE	95	21 55180	LEVA MESSA IN MOTO	150	25 60810	PIGNONE CATENA Z.10			
41	29 07290 8	TRAMISS. PRIM C/CAMP	96	10 58000	ANELLO PARAOLIO 16x24x5	151	13 55210	DISTANZIALE PIGNONE CAT			
42	10 64660	ANELLO PARAOLIO 25x40x7	97	11 31050	BOCCOLA SINTERIZZATA	152	10 66440	ANELLO OR 20.35x1.78			
43	12 99560	CUSCINETTO 30x62x16	98	27 67500	RONDELLA SPESS. 18x25	153	10 64560	ANELLO PARAOLIO 25x35x7			
44	10 00670	ALBERO MOTORE	99	10 15130 8	ALBERO MESSA IN MOTO	154	12 99000	CUSCINETTO 20x52x15			
45	12 46000	CHIAVETTA 3x3.7x9.7	100	16 14870	GABBIA 16x21x10 2P	155	10 2937 80	ALBERO SECONDARIO			
46	16 41500	GRANO RIFERIMENTO 13x13	101	22 78970	MOLLA RITORNO LEVA MM	156	16 16570	GABBIA 18x22x10 2P	12	00730 8	CAMBIO COMPLETO
47	12 06320 0.57	CARTER	102	31 34510	VITE BRUGOLA TCCE 6x20	157	16 16570	GABBIA 18x22x10 2P	22	05050 8	MESSA IN MOTO COMPLETA
48	31 59010	VITE BRUGOLA TCCE 6x50	103	13 11500	DADO 6x3.5	158	16 16570	GABBIA 18x22x10 2P	28	06870 8	SERIE ANELLI PARAOLIO
49	31 29830	VITE PIASTRA 5x14 TCIC	104	27 73620	RONDELLA 20x30x2	159	18 53110 8	INGRANAGGIO 2 SU SEC	28	08080 8	SERIE GUARNIZIONI
50	12 69710 0.57	COPERCHIO VOLANO	105	28 25450	SEEGER 19 SW	160	27 73870	RONDELLA SPEC. CAMBIO			
51	31 34510	VITE BRUGOLA TCCE 6x20	106	27 73620	RONDELLA 20x30x2	161	28 25460	SEEGER 20 SW			
52	27 23470	RACCORDO PER SFIATO	107	18 14630 8	INGRANAGGIO MM	162	18 67110 8	INGRANAGGIO 6 SU SEC			
53	29 00450	TAPPO OLIO C/CALAMITA	108	27 73860	RONDELLA SPEC. DENTATA	163	28 25460	SEEGER 20 SW			
54	16 53600	GUARNIZIONE 16x22.5x1	109	28 25450	SEEGER 19 SW	164	27 73870	RONDELLA SPEC CAMBIO			
55	16 55730	GUARNIZIONE CARTER	110	22 14100 8	MANICOTTO MM	165	18 58940 8	INGRANAGGIO 3 SU SEC.			

PARTICOLARI NON FIGURANTI

12	00730 8	CAMBIO COMPLETO
22	05050 8	MESSA IN MOTO COMPLETA
28	06870 8	SERIE ANELLI PARAOLIO
28	08080 8	SERIE GUARNIZIONI